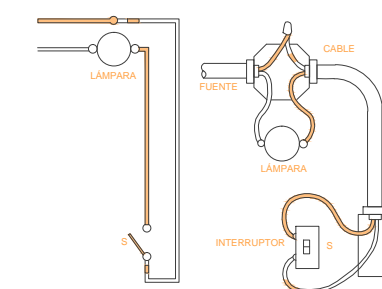
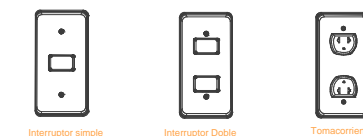


ESPECIFICACIONES TOMACORRIENTES

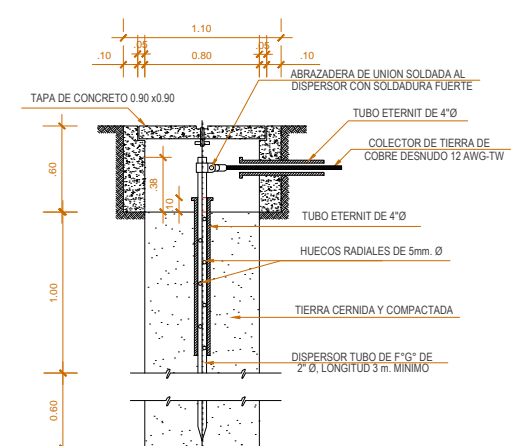
CONEXIÓN BÁSICA ILUMINARIA - INTERRUPTOR



CONEXIÓN BÁSICA ILUMINARIA - INTERRUPTOR



DETALLE DE POZO TIERRA



INDICACIONES:

- El cableado irá protegido mediante canaletas de PVC adosadas a techo y/o pared según corresponda previa coordinación con la Unidad de Infraestructura.
- Todos los tomacorrientes serán dobles de 15A-220V con puesta a tierra.
- Todos los interruptores serán unipolares (simples, dobles y triples), para 15A-220V.

LEYENDA	
SÍMBOLO	DESCRIPCIÓN
	TABLERO DISTRIBUCIÓN EMPOTRADO
	PARA TOMA A TIERRA
	Salida para caja e interruptor doble
	Salida para caja interruptor simple
	Salida de tomacorriente en pared
	Salida de tomacorriente en piso
	Salida para LED empotrado techo
	Salida para iluminación en pared
	Salida para LED empotrado
	Salida para lámpara led colgante
	Salida de luz iluminación rectangular
	Salida de luz iluminación rectangular
	Tubería PVC SAP alumbrado
	Tubería PVC SAP iluminación seguridad
	Medidor de luz